



Niveau 3 Audition

Si vous désirez intégrer directement ce niveau, il vous faut montrer au clavier que vous êtes capable de relever les défis suivants. **Les partitions et exercices vous sont fournis dans ce document.** Si vous ne pouvez pas faire votre audition en présentiel, filmez-vous avec votre smartphone et envoyez-nous les vidéos par WhatsApp (06 35 44 47 77).

- Interprétez **un chant du culte de votre choix** comme vous avez l'habitude de le faire.
- Jouez **l'UN des chants ci-dessous à l'oreille (sans partition) en TROIS tonalités**, la mélodie à la main droite et les accords à la main gauche :
 - ***Entre tes mains j'abandonne***
 - ***Jésus-Christ est ma sagesse***
 - ***L'amour de Dieu de loin surpasse***
 - ***Quel ami fidèle et tendre***
 - ***Quel Sauveur merveilleux je possède***
- Jouez les gammes de Do, Sol, Fa et Ré sur une octave.
- Jouez les enchaînements des accords de base dans ces mêmes tonalités.
- Interprétez le chant ***Tel que je suis*** arrangé par Glenda Stetson.
- Faites les exercices rythmiques des noires pointées et des chiffres indicateurs de mesure.

Les gammes

MG : main gauche

Révision : Niveau 2

MD : main droite

La gamme de Do

2 3 4 5

5 4 3 2

MG

MD

MG

La gamme de Sol

2 3 4 5

5 4 3 2

MG

MD

MG

La gamme de Fa

2 3 4 5

5 4 3 2

MG

MD

MG

La gamme de Ré

2 3 4 5

5 4 3 2

MG

MD

MG

Les enchaînements d'accords

Niveau 2 mini-pompes avec l'accord de 7e de dominante

1. En Do

C F C G7 C G C D7

3. En Fa

F B \flat C7

4. En Ré (enseigné dans le Module 4)

(Ré) D (Sol) G (La) A 12

D G A7

Tel que je suis

PIANO NIVEAU 2



William B. Bradbury

Arr. : Glenda Stetson



Annaelle Larribau

Introduction facultative

mf

1. Tel que je suis, sans rien à moi, Si non ton sang versé pour moi, Et

ta voix qui m'appelle à toi, Agneau de Dieu, je viens, je viens!

mp 2. Tel que je suis, bien va-cil-lant, En proie au doute à chaque instant, Lutte au de-hors, crainte

au de-dans, Agneau de Dieu, je viens, je viens!

p *rit.* *Conclusion* (M.G.)



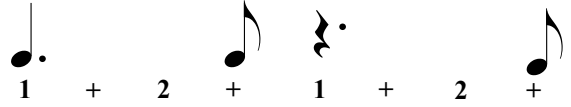
Les noires pointées et les soupirs pointés

La valeur rythmique d'une **noire pointée** est d'un temps et demi. C'est l'équivalent d'une noire liée à une croche.

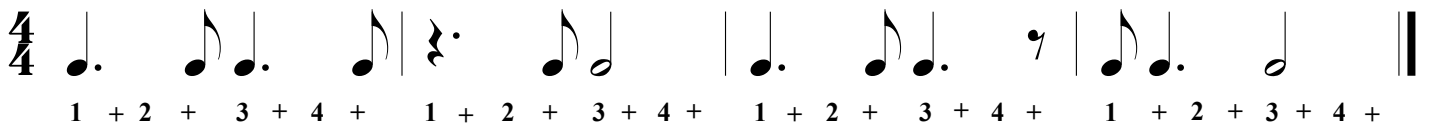


Une noire pointée (♩.) = 1+1/2 temps

Un soupir pointé (♩.) = 1+1/2 temps de silence



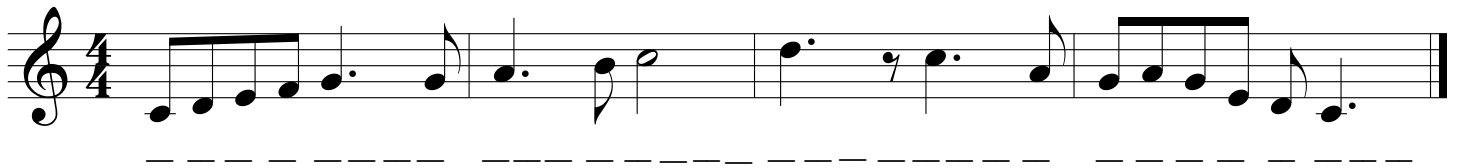
1. Tapez ce rythme en comptant à haute voix ("Un et deux et...").



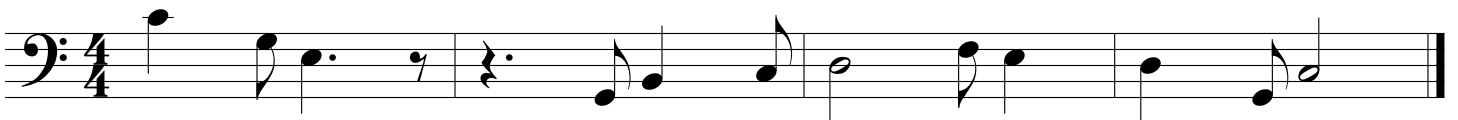
2. Indiquez le rythme en-dessous des notes. Tapez-le et envoyez-nous l'audio.



3. Indiquez le rythme en-dessous des notes. Tapez-le et envoyez-nous l'audio.



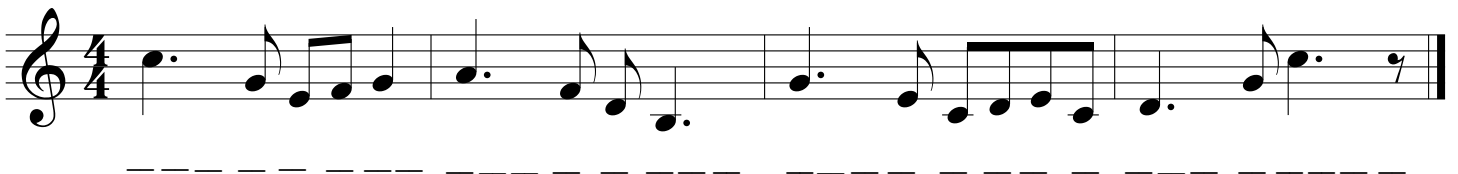
4. Il manque un point à quelques-unes des noires. Ajoutez-les pour compléter chaque mesure.



5. Ajoutez les barres de mesures : il faut deux temps par mesure.



6. Indiquez le rythme en-dessous des notes. Petit bonus : interprétez cette mélodie au clavier.



Chiffres indicateurs de mesure II

Valeurs rythmiques :

Une croche (♩) = 1/2 temps

Une noire (♪) = 1 temps

Une blanche (♩) = 2 temps

Une blanche pointée (♩̇) = 3 temps

Une ronde (♫) = 4 temps

Ajoutez le chiffre indicateur de mesure pour chaque exercice.
Indiquez le rythme en dessous des notes.
Tapez le rythme, en disant "1 et 2 et" etc. Enregistrez-vous.

1

2

3

4

5

6

7